

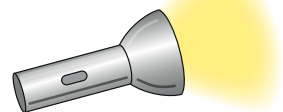
SIGNAL SONORE OU LUMINEUX



Sonore

Production d'information via
– fréquence
– type d'instrument
– séquence sonore...

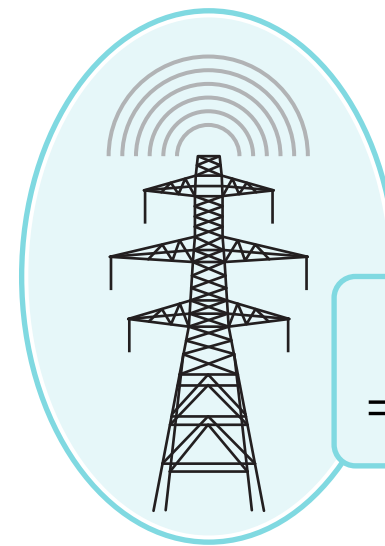
Lumineux



Production d'information via
– couleur
– séquence des variations
– forme...

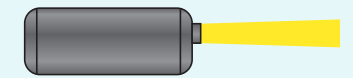
Information codée
alphabet, morse, code binaire...

• — • • 0110100



Propagation libre
= toutes directions

Propagation directive
= 1 direction



Propagation guidée
= limitée dans un espace donné

